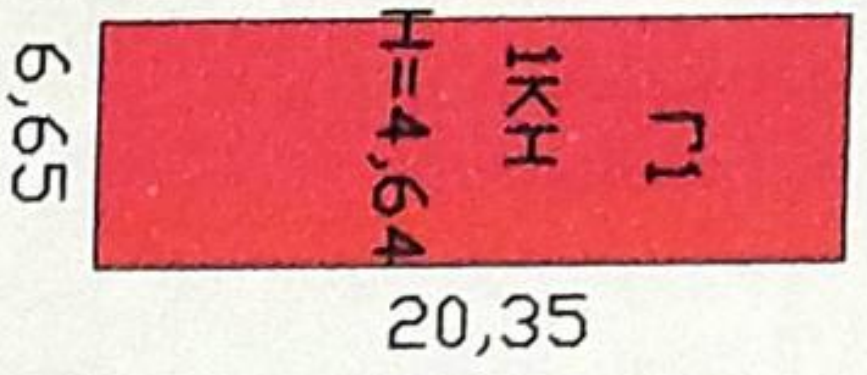


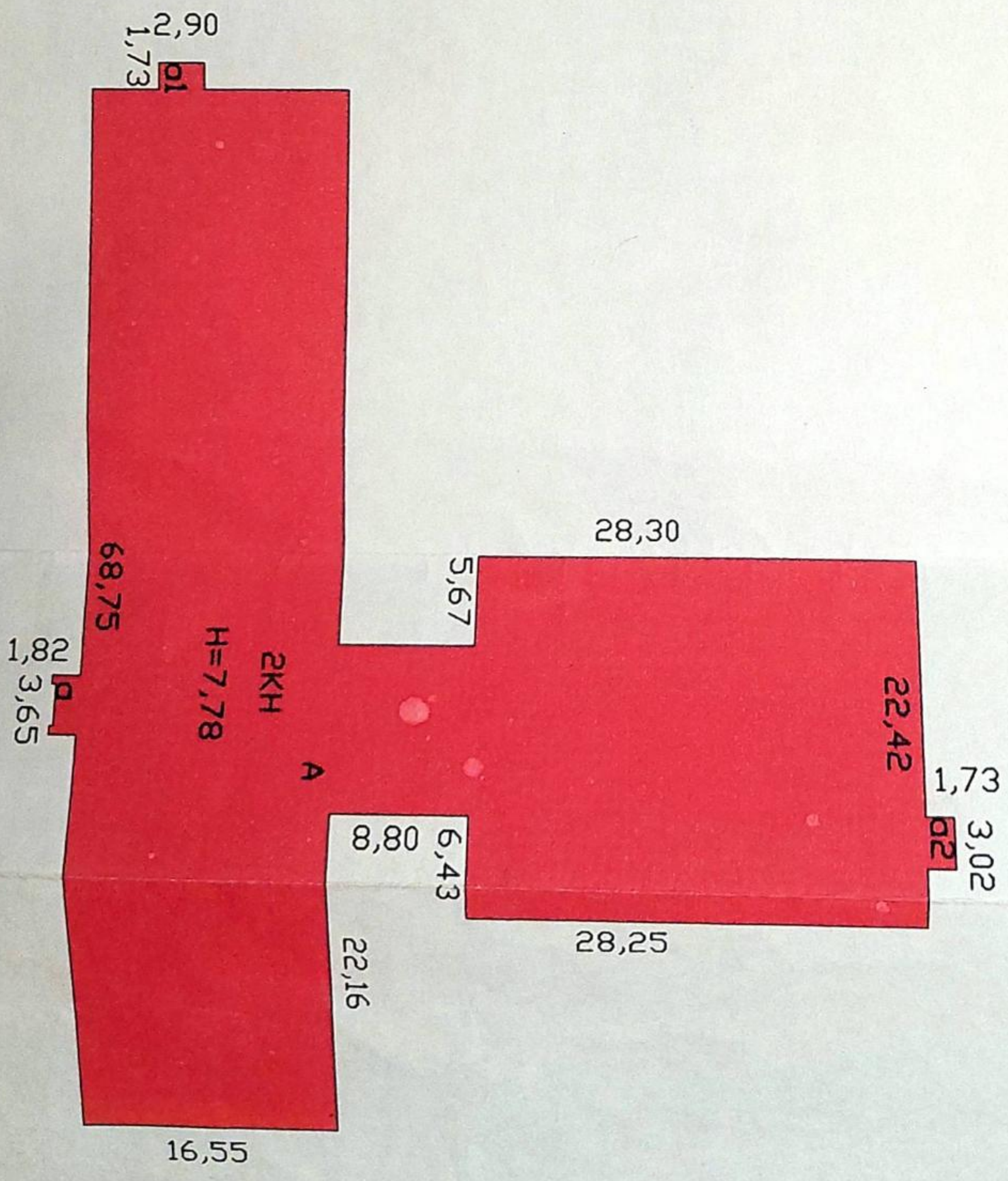
ҮН БЕЛЕҢШІЛІКТІН СХЕМАЛЫК  
 ЖОСПАРЫ  
 Қалың, көл тег, ауданы ЖАНАОЗЕН  
 Көшесі № \_\_\_\_\_ № \_\_\_\_\_  
 Өтінделуші \_\_\_\_\_ Мәсінтаб 1:500



*216, 600*

*1, 1, 2, 2, 88*

*0, 0, 8*



ПРОЕЗД

Атқарушы ЧП РОСТАБЕРИЧ  
 200 "04" 04 2004 г.

Жеке кәсіп Рогалевич Александр Геннадьевич  
 РНН 181710562374  
 Оскемен қаласы, Виноградов көшесі, 19  
 ЧП Рогалевич Александр Геннадьевич  
 РНН 181710562374

г. Усть-Каменогорск, ул. Виноградова, 19

**ТЕХНИЧЕСКИЙ ПАСПОРТ (Ф-2)**

на регистрируемые объекты недвижимости (многоквартирные жилые дома, офисы, промышленные, торговые объекты и т.п.)

- 1. Казакстан Республикасы  
Республика Казахстан
- 2. Облыс  
Область
- 3. Қала (кент, елді мекен)  
Город
- 4. Аудан  
Район
- 5. Кадастрлық нөмір  
Кадастровый номер
- 6. Коше  
Улица
- 7. Үйдің нөмір  
Номер дома
- 8. Инвентарлық нөмір  
Инвентарный номер
- 9. Кордың дәрежесі  
Категория фонда

Восточно-Казахстанская  
 с. Жанаозен  
 Жарминский  
 05-243- 000-000

Школа

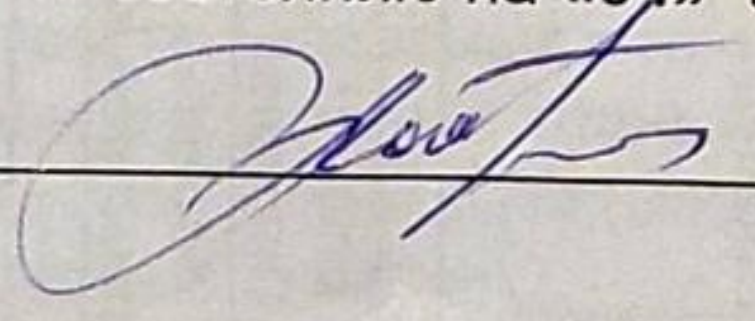
Литер А

Реестр нөмірі Номер реестра	Меншік иелері (користаушылар) Собственники (фондодержатели)	Кикыктып пайда болуы Возникновение права

**ЖАЛПЫ МАЛІМЕТТЕР  
 ОБЩИЕ СВЕДЕНИЯ**

Сериясы, жлба улгісі Серия, тип проекта	<input type="text"/>	8. Тұрғын емес жайлардың Аумағы	<input type="text"/>
Қабат саны	<input type="text"/>	Площадь нежилых Помещений	<input type="text" value="2806,9"/>
Число этажей	<input type="text" value="2"/>	9. Патерлер саны Число квартир	<input type="text" value="-"/>
Қирылыс ауданы	<input type="text"/>	10. Жай мен, болмелердің саны Число помещений, комнат	<input type="text" value="106"/>
Площадь застройки	<input type="text" value="1863,0"/>	11. Қабырғалар материалы Материал стен	<input type="text" value="кирпич"/>
Ғимарат көлемі	<input type="text"/>	12. Қирылыс салынған жыл Год постройки	<input type="text" value="2003"/>
Объем здания	<input type="text" value="14545"/>	13. Тозу Физический износ	<input type="text" value="10%"/>
Жалпы аудан	<input type="text"/>		
Общая площадь	<input type="text" value="2806,9"/>		
Балкон, лоджия т.б. ауданы	<input type="text"/>		
Площадь балкона, лоджии и т.п.	<input type="text"/>		
Тұрғын жай аумағы	<input type="text"/>		
Жилая площадь	<input type="text" value="-"/>		

Кижат жағдай бойынша жазалған  
 Паспорт составлен по состоянию на «04» апреля 2004 года  
 ЖК Рогалевич А.Г.  
 ЧП Рогалевич А.Г.






**Сындарлы элементтерді және инженерлік жабдыктарды техникалық суреттемесі**  
**Техническое описание конструктивных элементов и инженерного оборудования**

1	2	3	4	5	6
Сындарлы элементтерді аталуы Наименование конструктивных элементов	Сындарлы элементтерді суреттемесі (материал, ондеу және т.б.) Описание конструктивных элементов	Техникалық жағдайы (шөгіуі шіруі, жарылуы) Техническое состояние (осадки, гниль, трещины)	Тозуы Износ	Ағымды өзгерістер Текущие Изменения	
Ірге тасы (Фундамент)	<b>бетонный</b>				
а) сыртқы және ішкі курделі кабырғалар наружные и внутренние капитальные стены	<b>кирпичные</b>				
б) калкалар (перегородки)	<b>кирпичные</b>				
Жабулар: Перекрытия: - шатырдағы (чердачное)	<b>Ж/бетонное</b>				
- шатыр аралығындағы кабат аралық (междуэтажное)	<b>Ж/бетонное</b>				
Тобе (Крыша)	<b>шифер</b>				
Едендер (Полы) - 1 кабаттып (1-го этажа)	<b>Дощатые, бетонные</b>				
- келесі кабаттардып (последующих этажей)	<b>дощатые</b>				
Ойықтар (Проемы) - терезелер (окна)	<b>2-е створные</b>				
- есіктер (двери)	<b>Филенчатые</b>				
Опдеу жимыстары: Отделочные работы: - ішкі (внутренние)	<b>Штукатурка</b>				
- сыртқы (наружные)					
Ыстық сумен жабдықтау Горячее водоснабжение					
Су қыбыры (Водопровод)	<b>Да</b>				
Канализация	<b>Да</b>				
1. Электр жарығы Электричество	<b>Да</b>				
2. Жылу жүйесі (Отопление): - пешпен (печное)					
- газбен жанатын пеш печное газовое					
- ТЭЦ					
- ЖСА-нан (от АГВ)					
- жеке жылу жүйесі жабдығынан (от индивидуальной отопительной установки):					
а) - газбен (на газе)					
б) - қатты отымен (на твердом топливе)	<b>Да</b>				
- аудандық қазандықтан (от районной котельной)					
а) - газбен (на газе)					
- қатты отымен (на твердом топливе)					
3. Артурлі жимыстар Разные работы	<b>Да</b>				

**10%**

Техникалық толқижатпен коса берілетін қижаттардып тізімі:

Перечень документов, прилагаемых к техническому паспорту:

1. Ар кабаттып жоспары (Поэтажные планы) 2
2. Ар кабаттып жоспарына экспликация (Экспликация к поэтажным планам) 3
3. Ерекше белгілер (Особые отметки) \_\_\_\_\_



**Киралыстын жеке болімдерінін техникалык суреттемесі  
(жер толелер, жартылай дер толелер, мезониндер, мансардар)**

**Техническое описание отдельных частей строения  
(подвалов, полуподвалов, мезонинов, мансард)**

Эр ар ин-тер ла-	Кибиүйпди болімдерінін атауы және бафаты Наименование и назначение частей строения	Жер бетінен еденге дейінгі жоспарланған терендік Заглубление спланированной поверхности земли до пола	Элементтерді суреттемесі (Описание элементов)							Айналым-дағы өзгерістер Текущие изменения
			Кабырғалары стены	жабулары перекрытия	едендері полы	ішеі ондеулер внутренняя отделка	тобесі крыша	косымша қырылыс допол. устройств.	тозу, % % износа	

**егізгі қырылысқа косымша салынған кісірмайтын қырылыстардың техникалык суреттемесі**

**Техническое описание нежилых пристроек к основному строению**

Салынған қылыстың атауы және бой-ша литері Эр по плану постройки	Сындарлы элементтерді аталуы Наименование конструктивных элементов	Сындарлы элементтерді техникалык суреттемелері Техническое описание конструктивных элементов	Сындарлы элементтерді техникалык жағдайы Техническое состояние конструктивных элементов	Тозу, % % износа
1, а1, а2	Ірге тасы (фундамент)	<b>Бетонный</b>		
	Кабырғалар мен калкалар (стены и перегородки)	<b>Кирпич</b>		
амбур	Тобелер (крыша)	-		
	Едендер (полы)	<b>бетонный</b>		
2003 г.	Тобе жабулары (перекрытия)	<b>Ж/бетонное</b>		
	Ойықтар (проемы)			
	Терезелер (окна)			
	Есіктер (двери)	<b>Филленчат.</b>		
	Ондеу жимыстары(отдел. работы)			
	Ішкі (внутренняя)	-		
	Сыртқы (наружная)			
	Басқа жимыстар (разные работы)	<b>да</b>		<b>10%</b>
	Барлығы (итого)			
	Ірге тасы (фундамент)			
Кабырғалар мен калкалар (стены и перегородки)				
Тобелер (крыша)				
Едендер (полы)				
Тобе жабулары (перекрытия)				
Ойықтар (проемы)				
Терезелер (окна)				
Есіктер (двери)				
Ондеу жимыстары(отдел. работы)				
Ішкі (внутренняя)				
Сыртқы (наружная)				
Басқа жимыстар (разные работы)				
Барлығы (итого)				
Ірге тасы (фундамент)				
Кабырғалар мен калкалар (стены и перегородки)				
Едендер (полы)				
Тобе жабулары (перекрытия)				
Ойықтар (проемы)				
Терезелер (окна)				
Есіктер (двери)				
Ондеу жимыстары(отдел. работы)				
Ішкі (внутренняя)				
Сыртқы (наружная)				
Басқа жимыстар (разные работы)				
Барлығы (итого)				

**Қызметтік қирылыстып техникалық суреттемесі**  
**Техническое описание служебных построек**

Корсеткіштері Показатели	Қызметтік жанама салынған қирылыстып атауы және жоспар бойын. литер Литер по плану и наименование служебных построек							
	Г1							
Құрылыстың салынған жылы (год постройки)	2003							
Ауданы, м2 (площадь, м2)	135,3							
Құрылыстың биіктігі (высота строения)	4,64							
Құрылыстың көлемі, м3 (объем строения, м3)	628							
Ірге тасы (фундамент)	Бетон							
Қабырғалар (стены)	Кирпич							
Жабулары (перекрытие)	Ж/бет							
Төбесі (крыша)	-							
Есіктері (двери)	Щитов							
Едені (полы)	бетон							
Терезелері (окна)								
Ішкі өндеулері (внутренняя отделка)								
Сыртқы өндеулері (наружная отделка)								
Тозуы, %	10							
Износ, %								

**Аула ішіндегі ғимараттардың техникалық суреттеуі**  
**Техническое описание внутриворных сооружений**

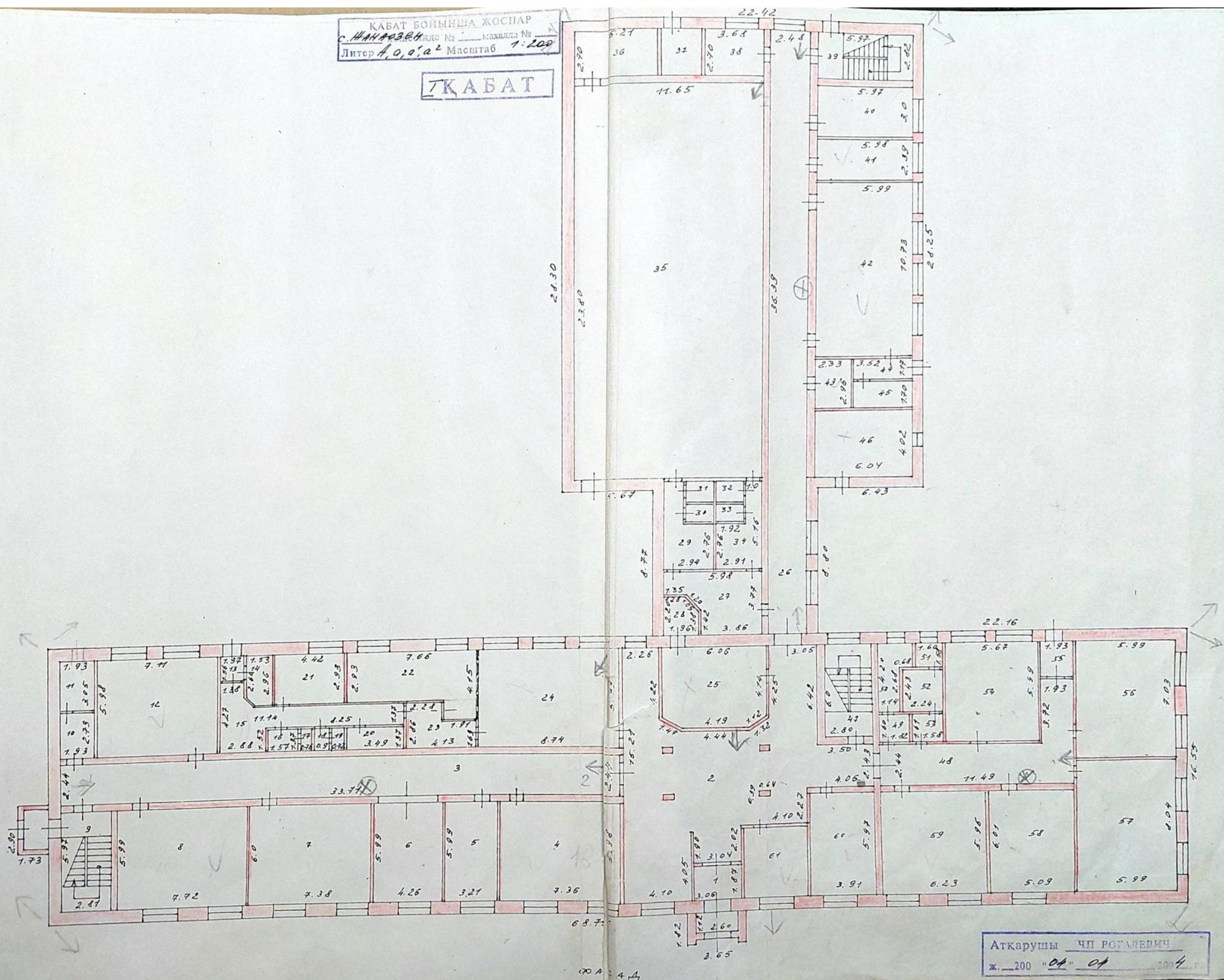
Жоспар бойынша литері Литер по плану	Ғимараттардың аталуы Наименование со- оружения	Олшемі (метрмен) Размер в метрах				Көлемі, м <sup>3</sup> Объем, м <sup>3</sup>	Материал- дары Материалы	Тозу, % % износ
		Узындығы Длина	Ені Ширина	ауданы площадь	биіктігі немесе те- рендігі вы- сота или глубина			





КАБАТ БОЙЫНДА ЖОСПАР  
С. ЖАННУРОВИЧ КЖС № \_\_\_\_\_ МАХИЯЛЫ № \_\_\_\_\_  
Литер А, 0, 0, 0 Масштаб 1:200

КАБАТ



Атқарушы ЧП РОГАЛЕРИЧ  
ж. 200 "04" "04" 2004





ЭКСПЛИКАЦИЯ К ПЛАНУ ОБЪЕКТА НЕДВИЖИМОГО ИМУЩЕСТВА (К Ф-2)

		Площадь по внутреннему обмеру (кв.м.), в том числе																								
04.04.2004г.	А	2	3	4	5	6	7	8	9	10	11	12	13	14	15	16	17	18	19	20	21	22	23	24	25	26
Дата записи	Литер по плану	Этаж	Номер помещения, квартиры	Номера частей помещения, квартиры	Назначение частей помещения, квартиры	Общая, (полезная)	Жилая	Нежилая	В отдельных квартирах	В общежитиях	В гостиницах	Торговая	Промышленно-производственных зданий и сооружений	Складская	Учреждений народного образования	Предприятий бытового обслуживания	Организаций и учреждений управления, научных, банков	Предприятий общественного питания	Учреждений здравоохранения, лечебного назначения	Физкультурно-спортивная	Учреждений физкультуры и искусства	Транспортных зданий и сооружений	Сооружений инженерных сет	Гаражей	прочие	
					коридор	90,2																				
				26	коридор	17,9																				
				27	помещен	3,9																				
				28	помещен	10,5																				
				29	помещен	1,9																				
				30	помещен	1,9																				
				31	помещен	1,9																				
				32	помещен	1,9																				
				33	помещен	1,9																				
				34	помещен	10,5																				
				35	помещен	277,3																				
				36	помещен	14,1																				
				37	помещен	6,1																				
				38	помещен	9,9																				
				39	лест.кл.	16,8																				
				40	помещен	17,9																				
				41	помещен	14,3																				
				42	помещен	64,3																				
				43	помещен	6,9																				
				44	тамбур	4,1																				
				45	помещен	6,0																				
				46	помещен	24,3																				
				47	лест.кл.	16,8																				
				48	коридор	35,2																				
				49	помещен	2,9																				
				50	туалет	5,8																				

ЭКСПЛИКАЦИЯ К ПЛАНУ ОБЪЕКТА НЕДВИЖИМОГО ИМУЩЕСТВА (К Ф-2)

Дата записи	Литер по плану	Этаж	Номер помещения, квартиры	Номера частей помещения, квартиры	Назначение частей помещения, квартиры	Площадь по внутреннему обмеру (кв.м.), в том числе																			
						Общая, (полезная)	Жилая	Нежилая	В отдельных квартирах	В общежитиях	В гостиницах	Торговая	Промыленно-производственных зданий и сооружений	Складская	Учреждений народного образования	Предприятий бытового обслуживания	Организаций и учреждений управления, научных, банков	Предприятий общественного назначения	Учреждений здравоохранения, лечебного назначения	Физкультурно-спортивная	Учреждений физкультуры и искусства	Транспортных зданий и сооружений	Сооружений инженерных сет	Гаражей	прочие
2	3	4	5	6	7	8	9	10	11	12	13	14	15	16	17	18	19	20	21	22	23	24	25	26	
04.04.2004г.	A	1	51		туалет	2,5																			
			52		туалет	5,4																			
			53		помещен	2,5																			
			54		помещен	34,0																			
			55		тамбур	4,1																			
			56		помещен	42,1																			
			57		помещен	48,2																			
			58		помещен	30,6																			
			59		помещен	37,1																			
			60		помещен	23,3																			
			61		помещен	15,9																			
					Итого по 1 этажу:	1541,4																			
		2	1		лест.кл.	16,7																			
			2		коридор	64,7																			
			3		помещен	4,5																			
			4		помещен	1,8																			
			5		туалет	1,0																			
			6		туалет	1,0																			
			7		помещен	1,9																			
			8		помещен	3,6																			
			9		туалет	1,4																			
			10		туалет	1,1																			
			11		помещен	3,1																			



